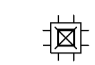

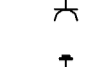
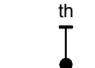

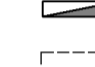
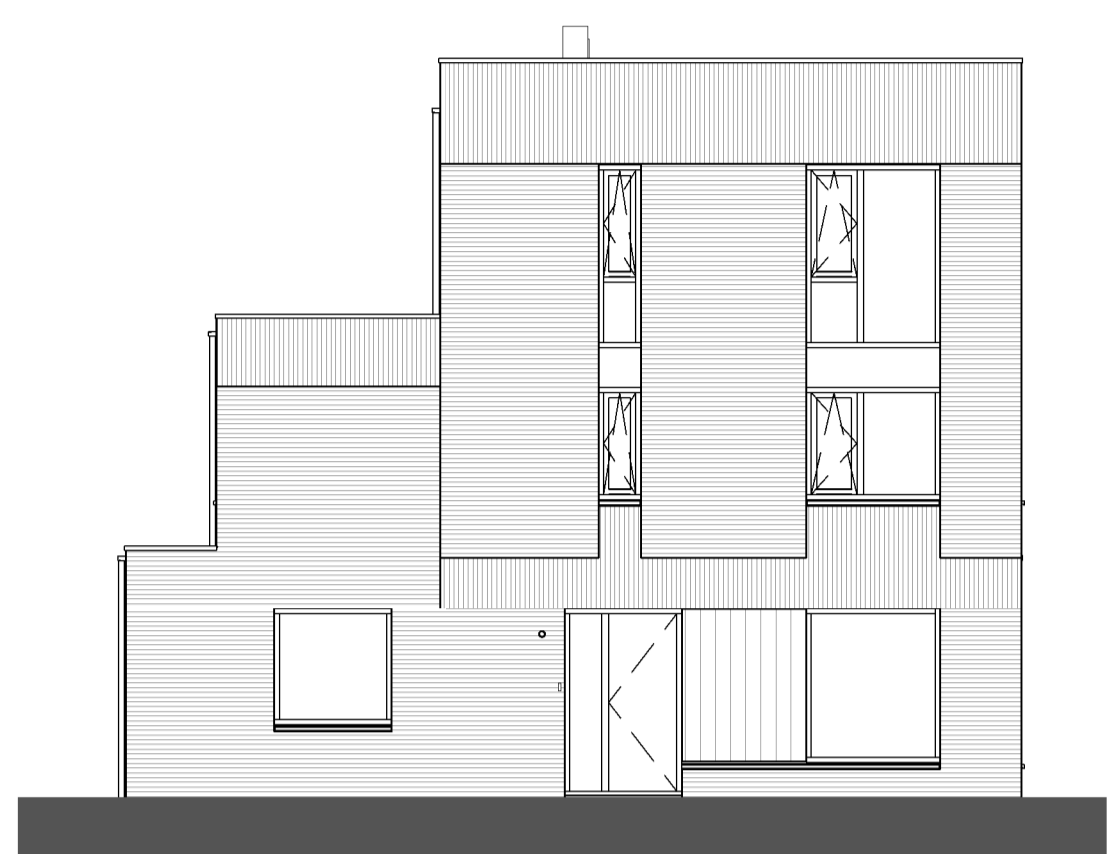


**Renvooi**

-  plafond-lichtpunt
-  wand-lichtpunt
-  enkele schakelaar
-  wisselschakelaar
-  enkele wandcontactdoos
-  dubbele wandcontactdoos
-  bediening thermostaat
-  bediening MV
-  ruimteregelaar
-  loze leiding
-  bedrukker
-  schel, voordeur bel
-  rookmelder
-  ma ⊕ plafond-afvoerventiel mechanische ventilatie
-  mt ⊕ plafond-toevoerventiel mechanische ventilatie
-   verdelers vloerverwarming
-  E-radiator
-  opstelplaats wasmachine / wasdroger
-  entree woning

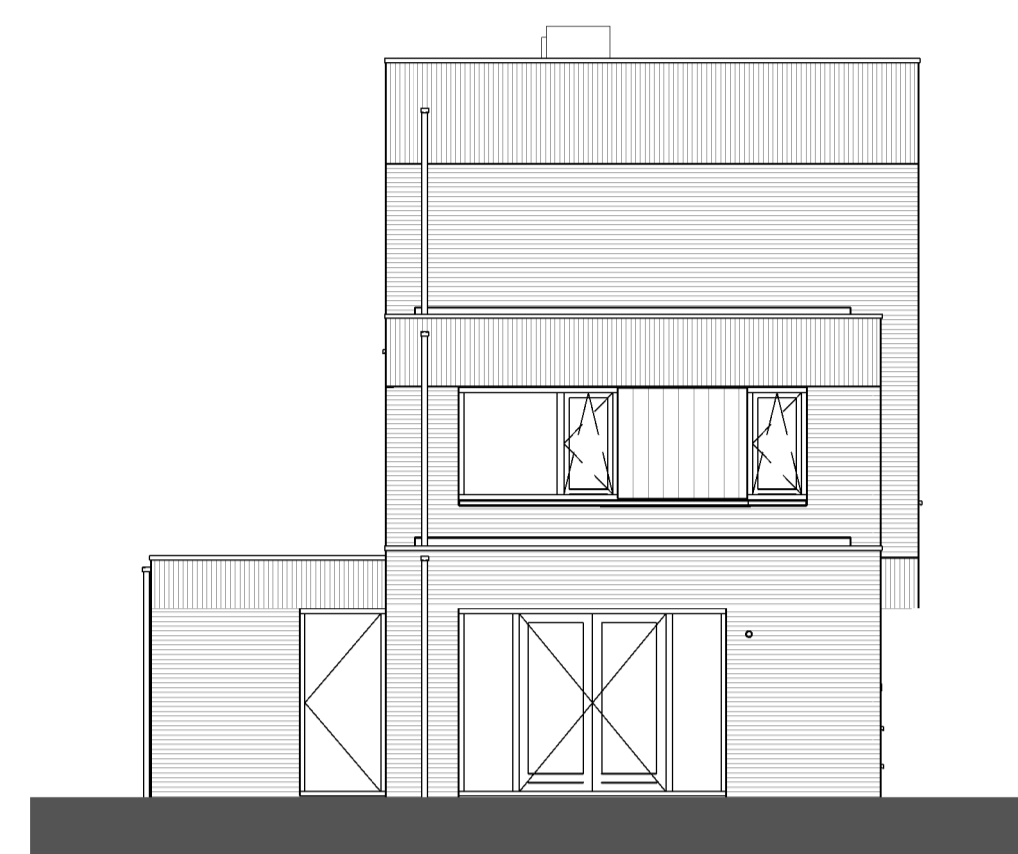
Maatvoering in plattegronden zijn 'circa' maten.  
 Leidingen en kanalenverloop conform opgave installateur.  
 Elektra en installaties worden conform opgave installateur uitgevoerd.  
 Posities ventielen mechanische ventilatie zijn indicatief.  
 Posities WP, WTW en omvormer zijn indicatief.  
 Zonnepanelen indicatief weergegeven, aantal conform berekening.



Opties:  
 -uitbouw 1,2m

**Voorgevel**

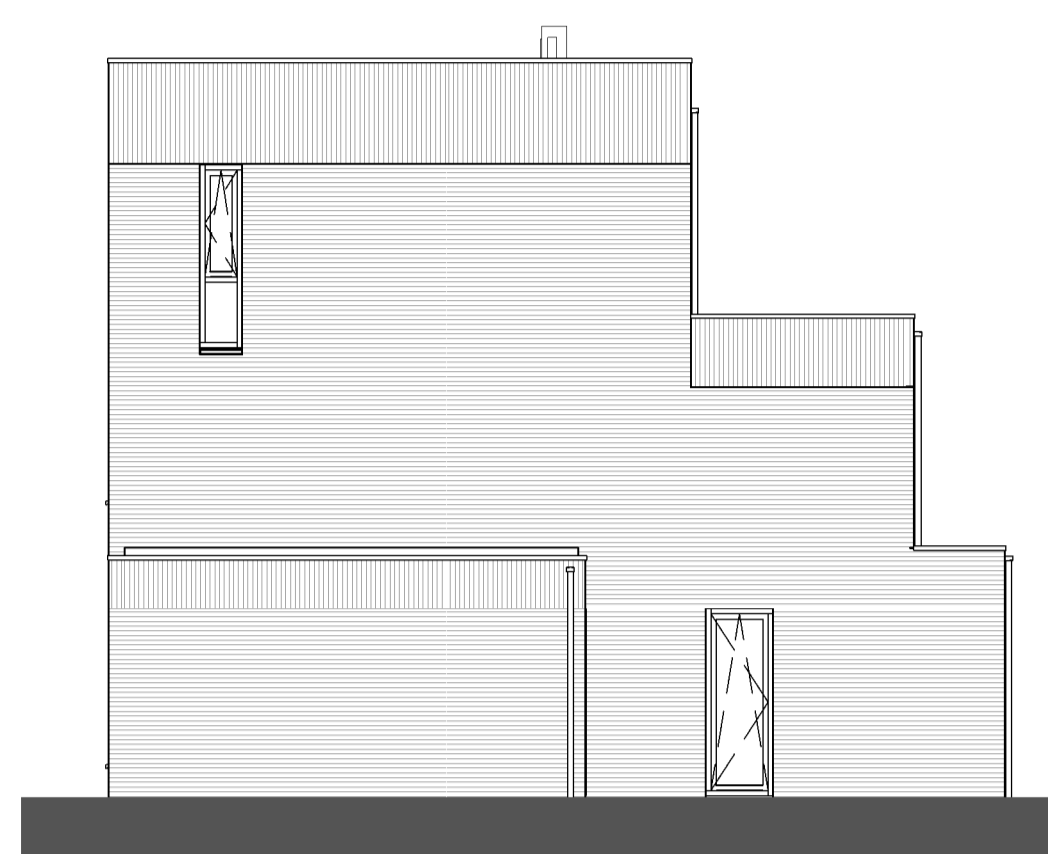
1 : 100



Opties:  
 -uitbouw 1,2m  
 -openslaande deuren

**Linkergevel**

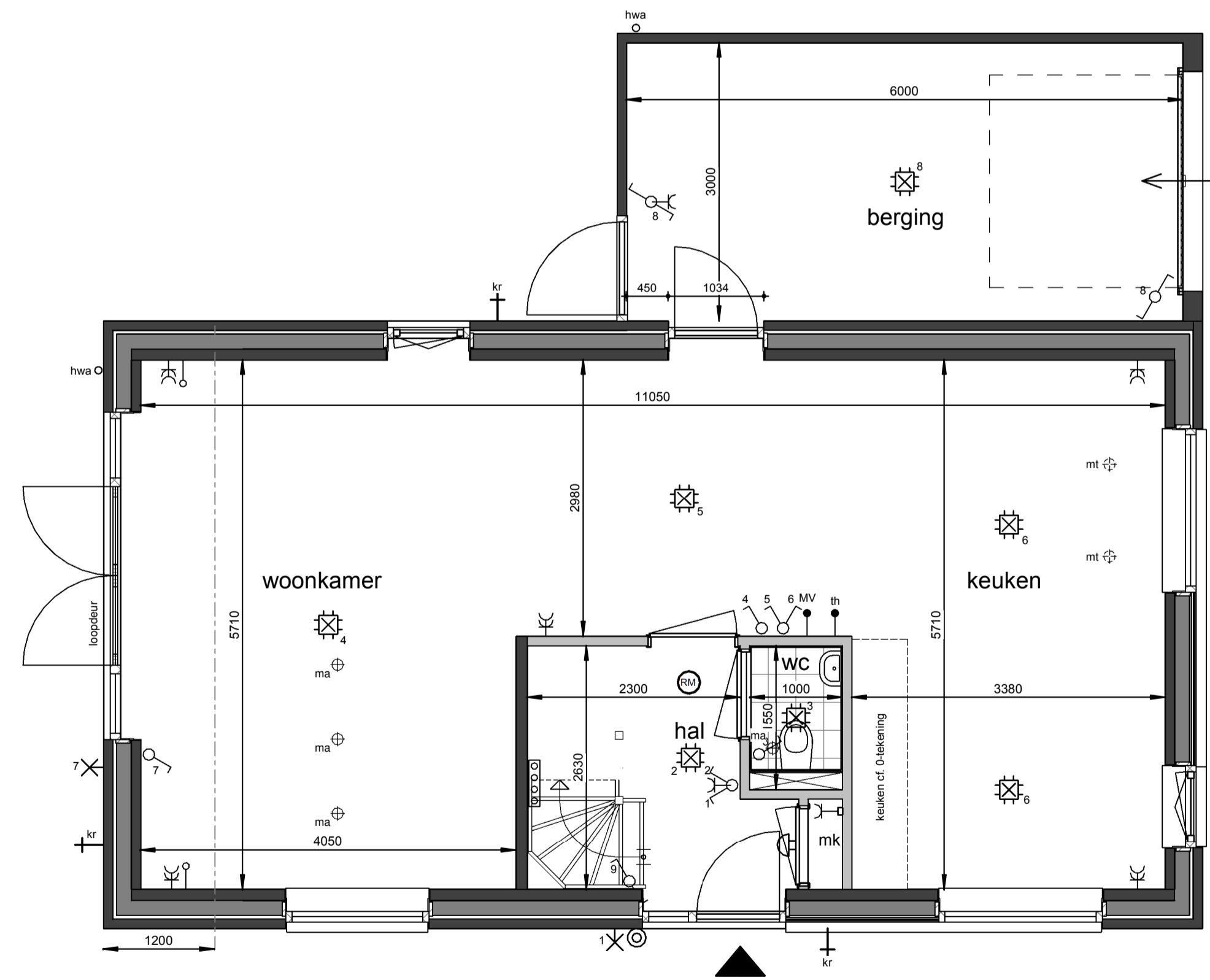
1 : 100



Opties:  
 -uitbouw 1,2m

**Achtergevel**

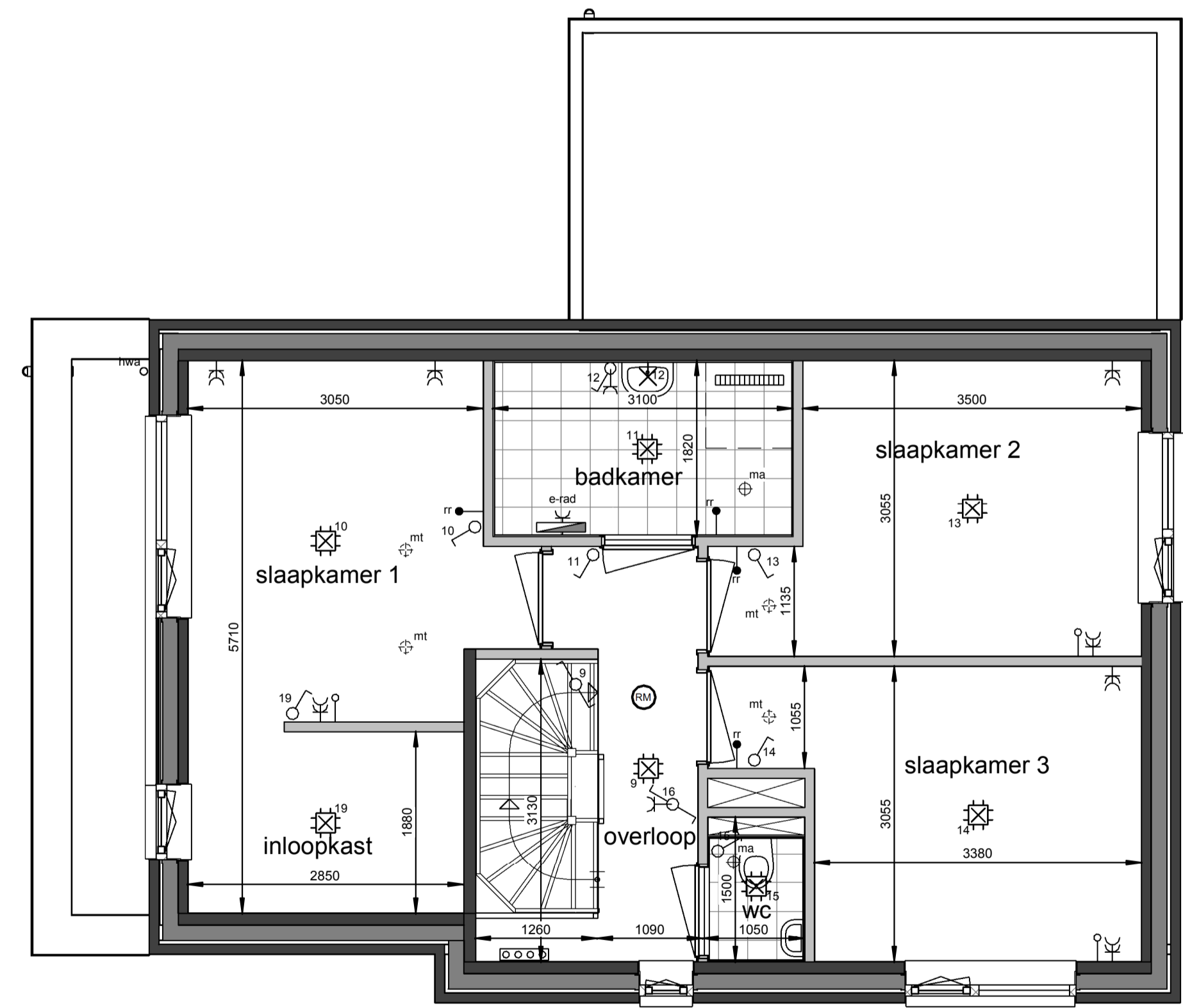
1 : 100



Opties:  
 -uitbouw 1,2m  
 -woonkamer / keuken wisselen, elektra wisselen  
 -openslaande deuren  
 -buitenkraan  
 -buitendeur tussen woning en berging

**Begane grond**

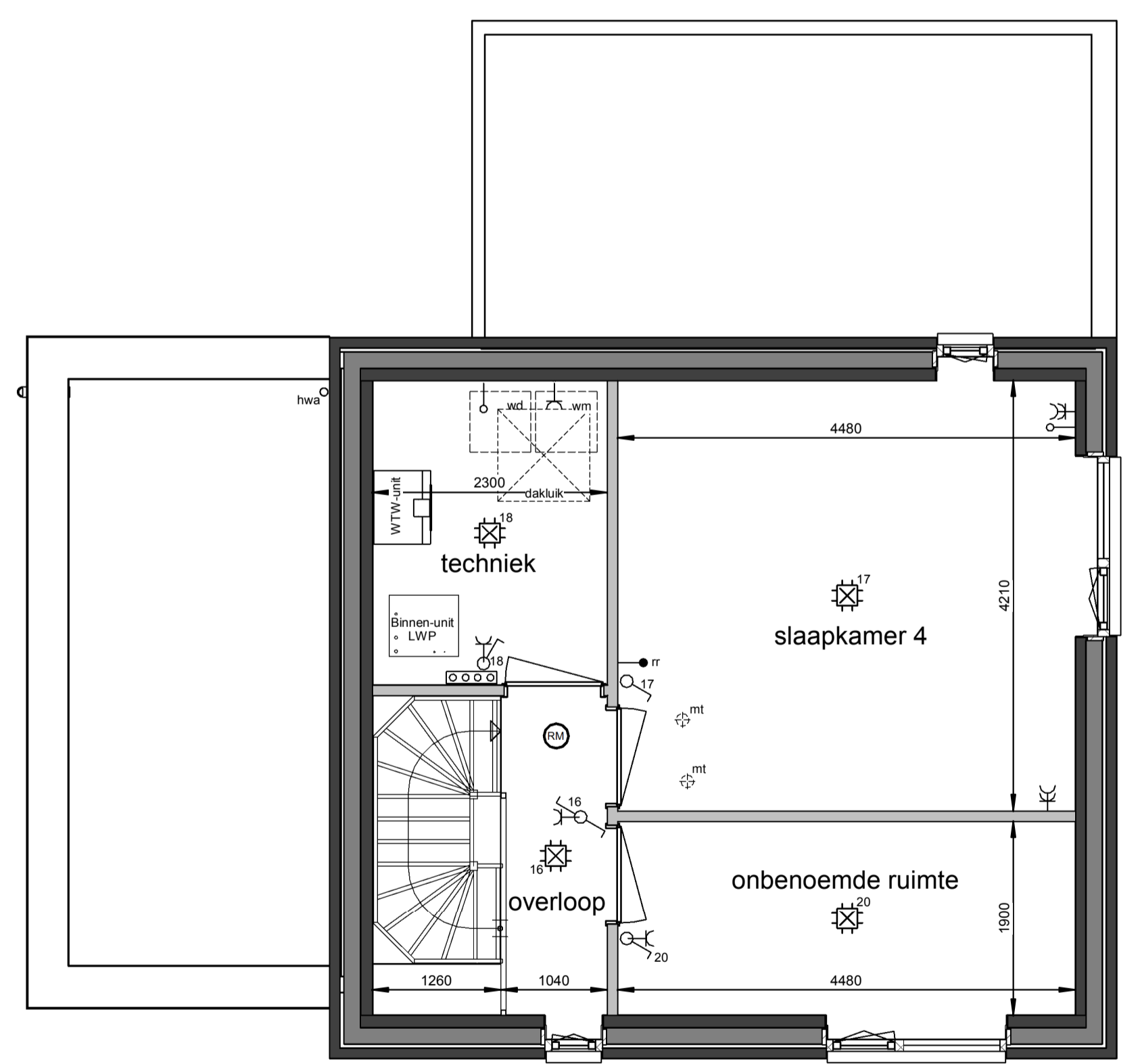
1 : 50



Opties:  
 -badkamer vergroten met circa 30cm  
 -inloopkast slaapkamer 1

**Eerste verdieping**

1 : 50



Opties:  
 -onbenoemde ruimte op 2e verdieping

**Tweede verdieping**

1 : 50

**Roermond, 28 woningen Neeldervelt**

Woningtype G1 - Optietekening bnr. F26 en F01 gespiegeld

datum:	schaal:	paperformaat:	backv:
16-05-2023	1:100 / 1:50	A1	B-VK-G10-0